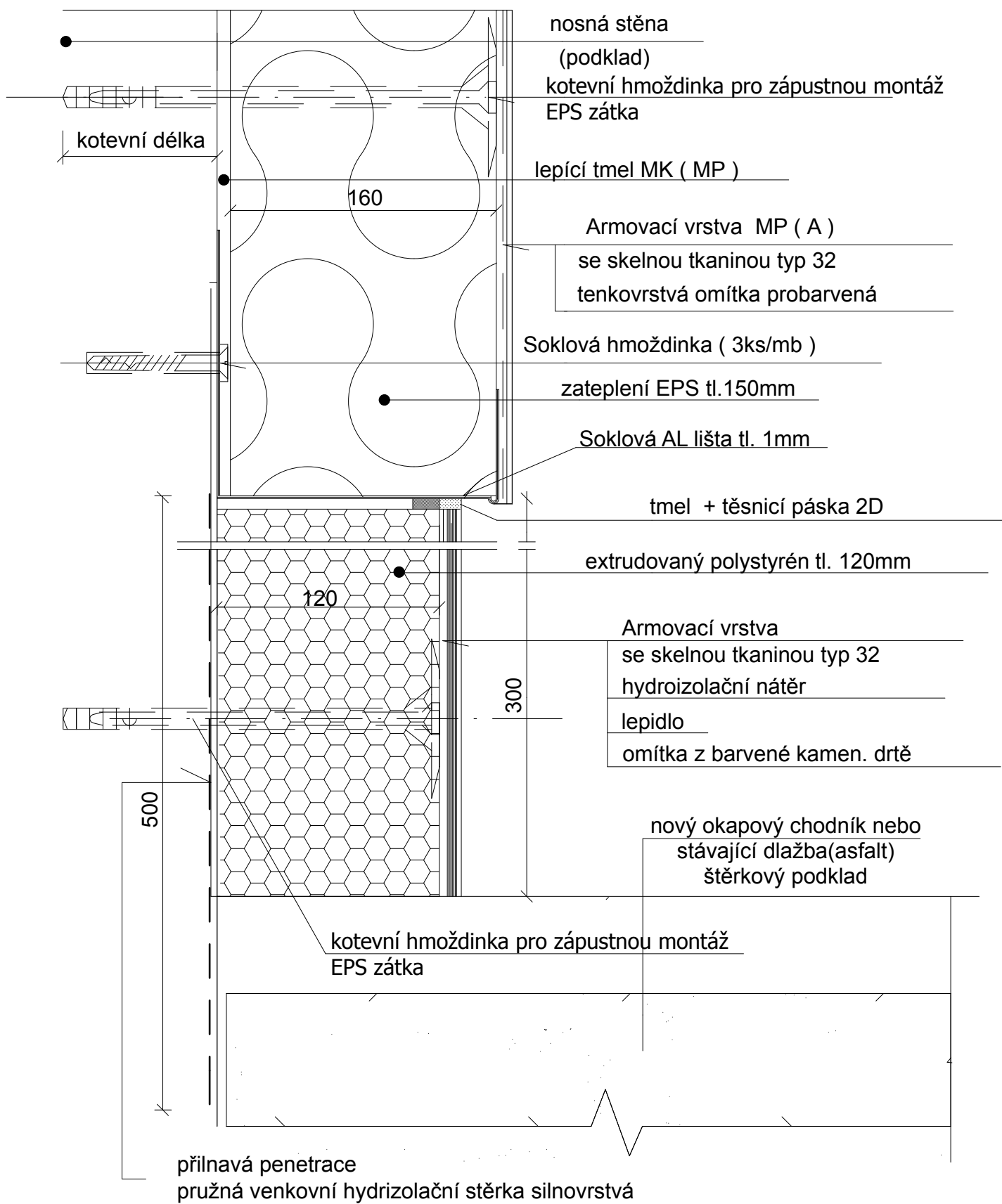


Detail "A" provedení zatepleného soklu+nová svislá hydroizolace
MĚŘÍTKO 1:2



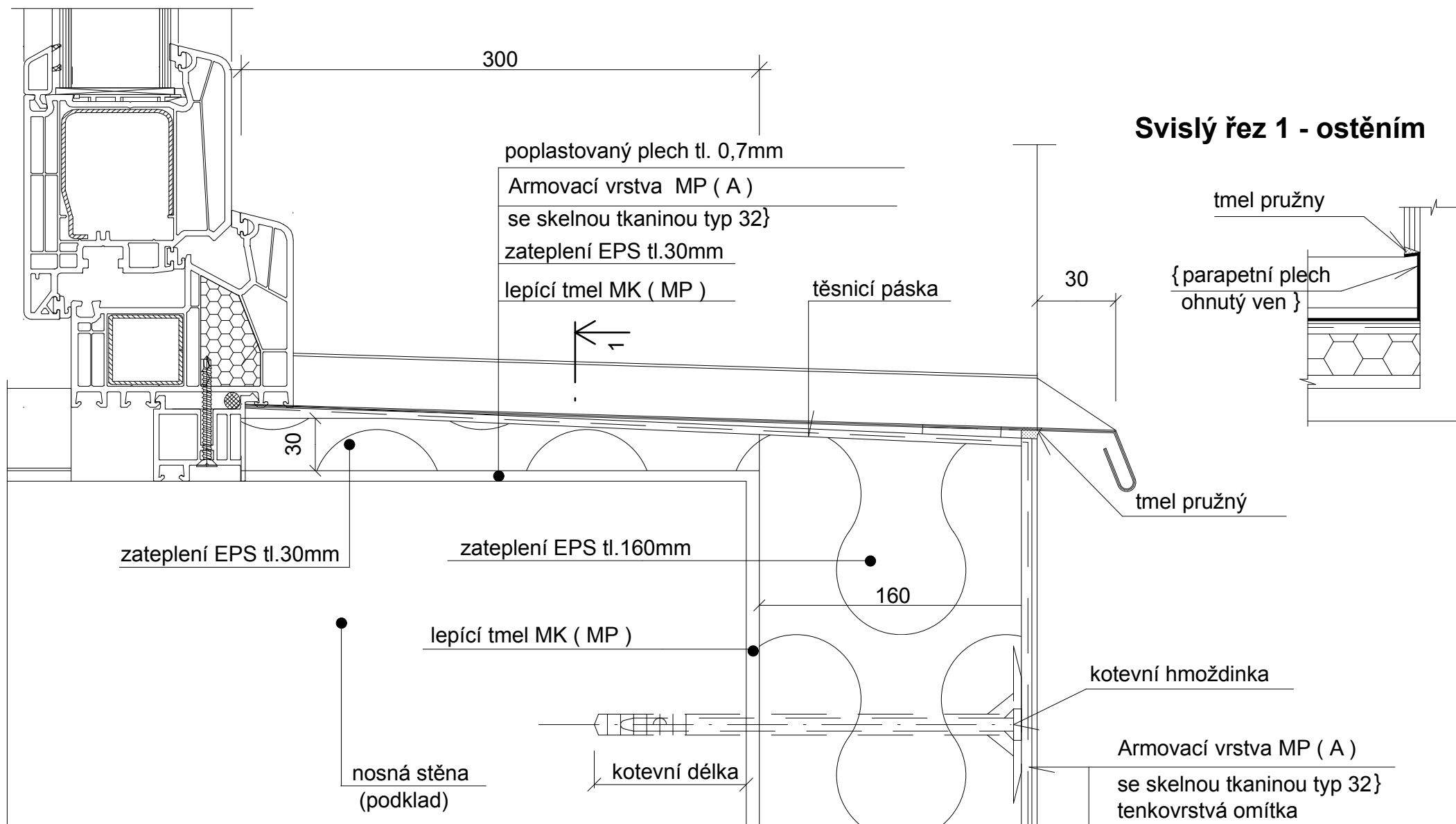
Poznámka:

Před instalaci soklového polystyrénu se odseká soklová omítka v 500mm(v místě okap. chodníku), v místě zámkové dlažby odsekání soklové omítky jen 300mm, provede se očištění povrchu, zbaven nesoudržných vrstev.

Provede se vyrovňání podkladu hrubou omítkou.

Podklad bude napenetrován, povrch natažený novou silnovrstvou hydroizolační stěrkou pro venkovní použití.

Detail "B" provedení zateplení parapetu MĚŘÍTKO 1:2



Poznámka:

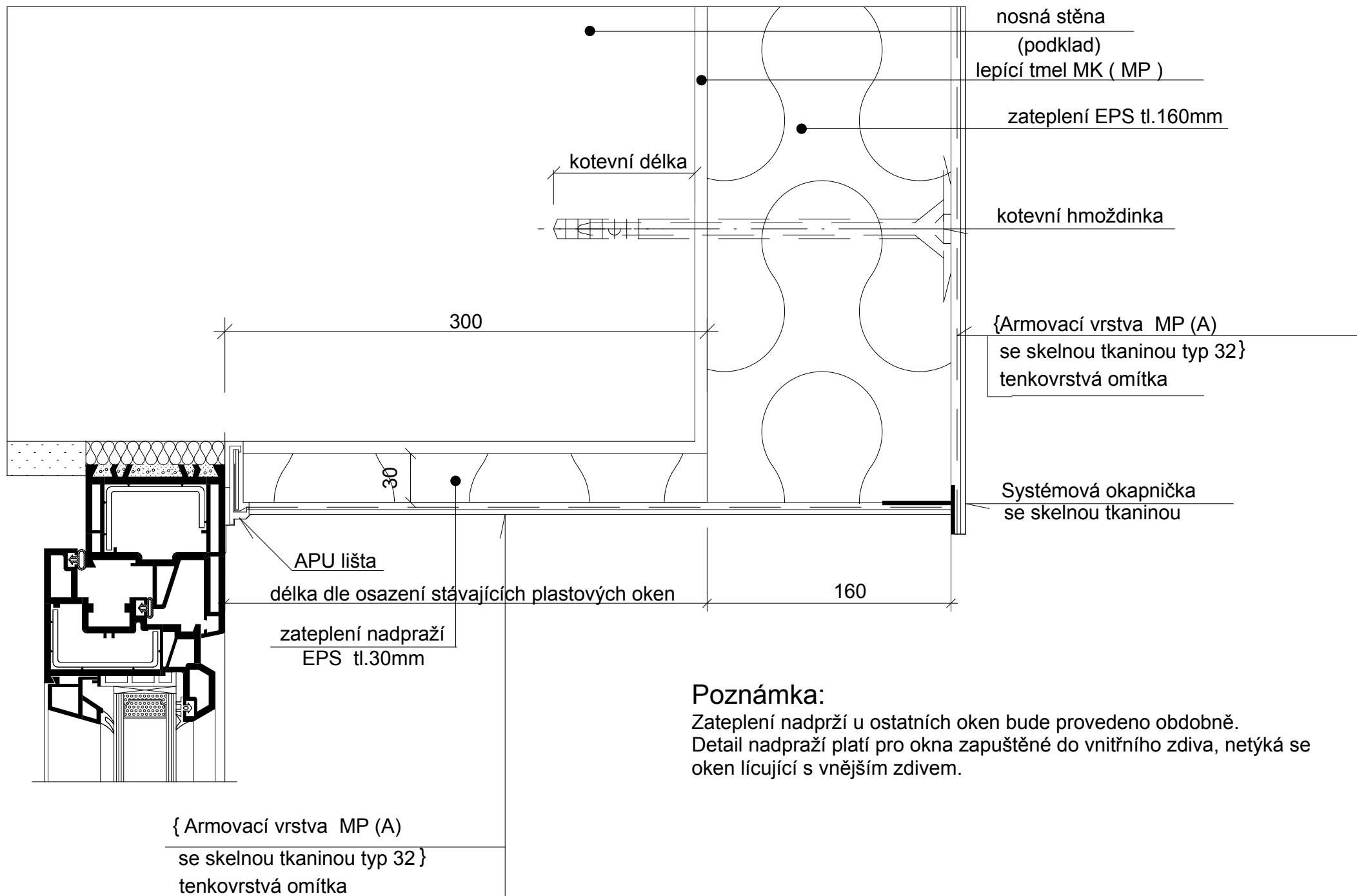
Zateplení parapetu bude provedeno tl. 30mm
(zdůvodu dokonalého ukončení parap. plechu pod plastovým okenním rámem).

Zateplení parapetů u ostatních oken bude provedeno obdobně.

Detail parapetu platí pro okna zapuštěné do vnitřního zdiva, netýká se
oken lícujících s vnějším zdivem.

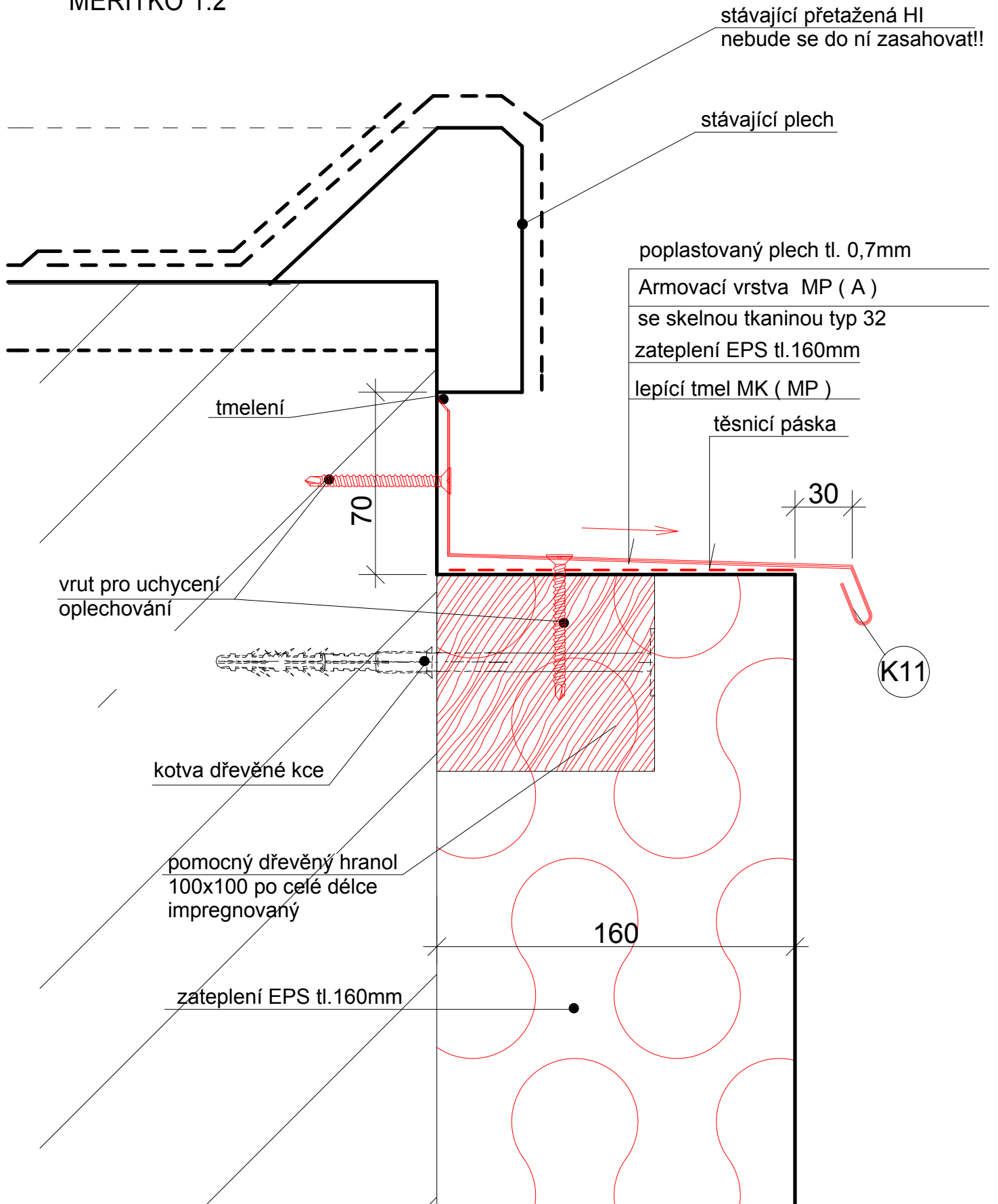
Detail "C" provedení nadpraží kolem oken a dveří

MĚŘÍTKO 1:2



Detail "D" provedení oplechování římsy kolem atiky

MĚŘÍTKO 1:2



Detail "E" provedení svislé dilatace-vodorovný řez

MĚŘÍTKO 1:2

